



Studentsko naselje IVAN GORAN KOVAČIĆ

Studentsko naselje IVAN GORAN KOVAČIĆ (Franje Čandeka 4) raspolaže sa 648 ležaja za smještaj redovitih studenata Sveučilišta i Veleučilišta u Rijeci i to 294 dvokrevetnih soba i 60 jednokrevetnih soba. Od tog broja kreveta, MZO-u Republike Hrvatske dodijeli se kvota od 18 ležaja za smještaj studenata prema njihovim potrebama. Nepopunjena kvota iznajmljuje se gostima studentima. Usluga smještaja pruža se u periodu od 01.09. do 15.07.

SUBVENCIONIRANI SMJEŠTAJ

(Studenti koji su ostvarili pravo na subvencionirani smještaj na temelju Natječaja za dodjelu subvencioniranog smještaja redovitim studentima u objektima smještaja Studentskog centra Rijeka i slobodnim kapacitetima učeničkih domova ili studenti useljeni temeljem odluka MZO):

CIJENE ZA 1 MJESEC PO LEŽAJU:

OBJEKT I	dvokrevetna soba	360,00 kn
OBJEKTI II, III, IV	jednokrevetna soba	375,00 kn
	dvokrevetna soba	365,00 kn
OBJEKT V	jednokrevetna soba	375,00 kn
	dvokrevetna soba	365,00 kn

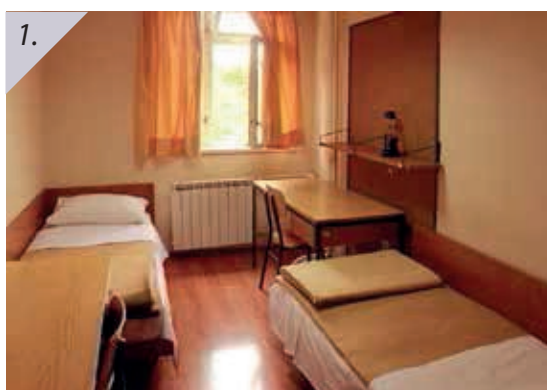
sl. 1. - primjer dvokrevetne sobe u OBJEKTU I

sl. 2. - primjer zajedničke kupaonice u objektu I

sl. 3. primjer dvokrevetne sobe u OBJEKTIMA II, III, IV i V

sl. 4. - primjer jednokrevetne sobe u OBJEKTIMA II, III, IV i V

sl. 5. - primjer zajedničke kupaonice u OBJEKTIMA II, III, IV i V



POPUSTI OD STRANE SCRI STUDENTIMA ODREĐENIH KATEGORIJA

(Studenti kojima su oba roditelja umrla, studentice majke malodobnog djeteta, studenti koji su bili smješteni u domove socijalne skrbi ili u udomiteljsku obitelj):

CIJENA ZA 1 MJESEC PO LEŽAJU:	dvokrevetna soba	200,00 kn
	jednokrevetna soba	200,00 kn

Prema Pravilniku o kućnom redu i disciplinskoj odgovornosti korisnika smještaja u objektima smještaja SCRI, studenti su dužni plaćati naknadu za smještaj kako slijedi:

- ako student useli do 15. u mjesecu plaća cijeli iznos mjesečne uplatne cijene smještaja
- ako student useli nakon 15. u mjesecu plaća polovicu mjesečne uplatne cijene smještaja
- ako student iseli do 15. u mjesecu plaća polovicu mjesečne uplatne cijene smještaja
- ako student iseli nakon 15. u mjesecu plaća cijeli iznos mjesečne uplatne cijene smještaja

NESUBVENCIONIRANI SMJEŠTAJ - redovni studenti gosti

(Studenti koji nemaju subvenciju od strane MZO-a):

CIJENE ZA 1 NOĆENJE PO LEŽAJU:

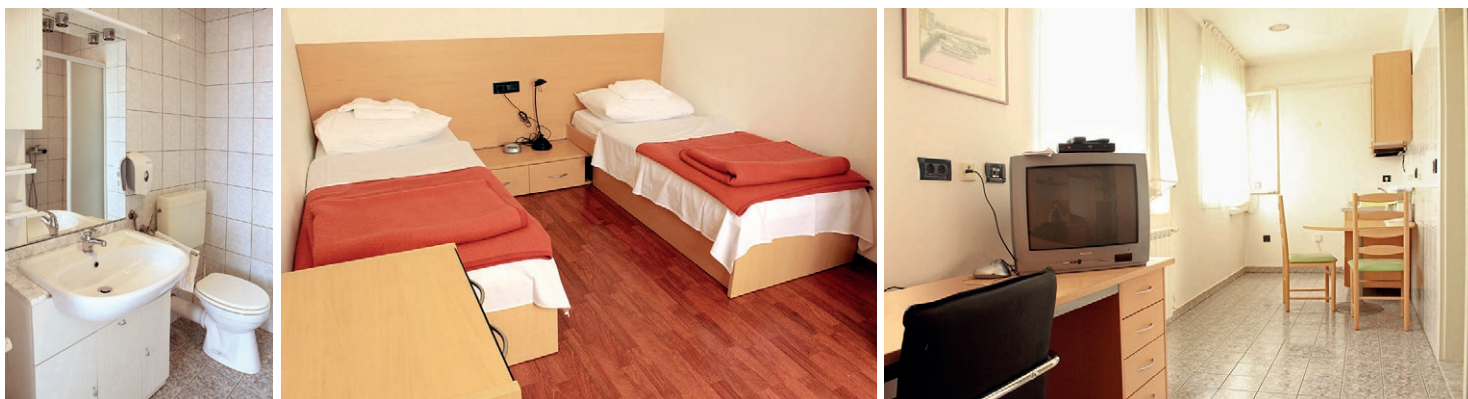
studenti gosti	dvokrevetna soba	70,00 + PDV (13%) = 79,10 kn
studenti gosti koji sami borave u dvokrevetnoj sobi		91,00 + PDV (13%) = 102,83 kn

SMJEŠTAJ GOSTUJUĆIH PROFESORA I NASTAVNOG OSOBLJA

CIJENE ZA 1 NOĆENJE:

dvokrevetna soba za profesore	po osobi	90,00 kn + PDV (13%) = 101,70 kn
dvokrevetna soba za profesore koji sami borave u njoj		117,00 kn + PDV (13%) = 132,21 kn
dvokrevetni apartman za profesore koji sami borave u njemu		160,00 kn + PDV (13%) = 180,80 kn
dvokrevetni apartman za profesore	za dvije osobe	240,00 kn + PDV (13%) = 271,20 kn
	po osobi	120,00 kn + PDV (13%) = 135,60 kn

sl. 6.-8. - primjer
apartmana za profesore



Studentsko naselje TRSAT

Studentsko naselje TRSAT (Radmile Matejčić 5) novoizgrađeno je naselje namijenjeno za smještaj studenata i profesora, a nalazi se u sklopu sveučilišnog kampusa na Trsatu u Rijeci. Čine ga tri smještajna paviljona koji su u funkcionalnom, organizacijskom, arhitektonskom, tehničkom, ekonomskom i prostornom smislu osmišljeni kako bi studentima omogućili kvalitetne uvjete za život i učenje po suvremenim standardima.

Studentsko naselje TRSAT ukupno raspolaže sa 754 kreveta za smještaj redovitih studenata Sveučilišta i Veleučilišta u Rijeci, studenata iz međunarodne razmjene (Erasmus projekt), gostujuće profesore, te profesore iz Hrvatske koji su uključeni u znanstveni rad na fakultetima. Radi se o 344 dvokrevetne sobe, 32 jednokrevetne sobe, 24 jednokrevetna apartmana za smještaj gostujućih profesora, 10 jednokrevetnih soba prilagođenih osobama sa invaliditetom. Od tog broja kreveta, MZO-u Republike Hrvatske dodijeli se kvota od 32 ležaja za smještaj studenata prema njihovim potrebama. Nepopunjena kvota iznajmljuje se gostima studentima. Usluga smještaja pruža se u periodu od 01.09. do 15.07.

SUBVENCIONIRANI SMJEŠTAJ

(Studenti koji su ostvarili pravo na subvencionirani smještaj na temelju Natječaja za dodjelu subvencioniranog smještaja redovitim studentima u objektima smještaja Studentskog centra Rijeka i slobodnim kapacitetima učeničkih domova ili studenti useljeni temeljem odluka MZO):

CIJENA ZA 1 MJESEC PO LEŽAJU:

dvokrevetna soba

532,50 kn

sl. 9.-12. - primjer dvokrevetne sobe



POPUSTI OD STRANE SCRI STUDENTIMA ODREĐENIH KATEGORIJA

(Studenti kojima su oba roditelja umrla, studentice majke malodobnog djeteta, studenti koji su bili smješteni u domove socijalne skrbi ili u udomiteljsku obitelj):

CIJENA ZA 1 MJESEC PO LEŽAJU: dvokrevetna soba 200,00 kn

Prema Pravilniku o kućnom redu i disciplinskoj odgovornosti korisnika smještaja u objektima smještaja SCRI, studenti su dužni plaćati naknadu za smještaj kako slijedi:

- ako student useli do 15. u mjesecu plaća cijeli iznos mjesečne uplatne cijene smještaja
- ako student useli nakon 15. u mjesecu plaća polovicu mjesečne uplatne cijene smještaja
- ako student iseli do 15. u mjesecu plaća polovicu mjesečne uplatne cijene smještaja
- ako student iseli nakon 15. u mjesecu plaća cijeli iznos mjesečne uplatne cijene smještaja

NESUBVENCIONIRANI SMJEŠTAJ - redovni studenti gosti

(Studenti koji nemaju subvenciju od strane MZO-a):

CIJENE ZA 1 NOĆENJE PO LEŽAJU:

studenti gosti	dvokrevetna soba	90,00 + PDV (13%) = 101,70 kn
studenti gosti koji sami borave u dvokrevetnoj sobi		117,00 + PDV (13%) = 132,21 kn
studenti gosti koji borave u dvokrevetnoj sobi 30 dana ili više temeljem potpisane izjave i suglasnosti o prihvaćanju uvjeta za privremeni smještaj		70,00 + PDV (13%) = 79,10 kn

CIJENE ZA 1 MJESEC PO LEŽAJU:

dobitnici Erasmus stipendije	jednokrevetna soba	1.120,00 + PDV (13%) = 1.265,60 kn
dobitnici Erasmus stipendije	apartman za jednu osobu	1.425,00 + PDV (13%) = 1.610,25 kn
dobitnici Erasmus stipendije	apartman za dvije osobe	850,00 + PDV (13%) = 960,50 kn
depozit (osiguranje štete)	1 mjesečna naknada za smještaj s uključenim PDV-om	

SMJEŠTAJ GOSTUJUĆIH PROFESORA I NASTAVNOG OSOBLJA

CIJENE ZA 1 NOĆENJE:

apartman za profesore	po osobi	190,00 kn + PDV (13%) = 214,70 kn
apartman za profesore koji dolaze s pratnjom	po osobi	150,00 kn + PDV (13%) = 169,50 kn

sl. 13.-16. - primjer
apartmana za
profesore



POPUSTI - redovni studenti gosti i profesori**(Studenti koji nemaju subvenciju od strane MZO-a tj. studenti gosti, gostujući profesori i nastavno osoblje)**

1 noćenje	/	20 noćenja	31%
2 noćenja	/	21 noćenje	33%
3 noćenja	/	22 noćenja	35%
4 - 6 noćenja	5%	23 noćenja	36%
7 - 10 noćenja	10%	24 noćenja	38%
11 noćenja	13%	25 noćenja	40%
12 - 13 noćenja	15%	26 noćenja	41%
14 noćenja	20%	27 noćenja	42%
15 noćenja	24%	28 noćenja	43%
16 - 18 noćenja	25%	29 noćenja	44%
19 noćenja	28%	30 noćenja	45%

Napomena: cijena za studente/goste koji dolaze u organizaciji Studentskog zbora ili drugih studentskih organizacija Sveučilišta i Veleučilišta u Rijeci formira se na osnovu upita.

POPUSTI - redovni studenti gosti Sveučilišta i Veleučilišta u Rijeci koji borave 30 dana ili više temeljem potpisane izjave i suglasnosti o prihvaćanju uvjeta za privremeni smještaj

1 noćenje	/	17 noćenja	53%
2 noćenja	/	18 noćenja	55%
3 noćenja	5%	19 noćenja	56%
4 - 5 noćenja	10%	20 noćenja	57%
6 - 7 noćenja	15%	21 noćenja	58%
8 noćenja	20%	22 noćenja	59%
9 noćenja	25%	23 noćenja	60%
10 noćenja	30%	24 noćenja	61%
11 noćenja	35%	25 noćenja	62%
12 noćenja	40%	26 noćenja	63%
13 noćenja	44%	27 noćenja	64%
14 noćenja	46%	28 noćenja	65%
15 noćenja	48%	29 noćenja	66%
16 noćenja	51%	30 noćenja	66,66666%